

Parametry techniczne

Parametry techniczne			Podstawowe elementy konstrukcji				
IZOLACYJNOŚĆ AKUSTYCZNA ¹⁾ OGNIOWEJ EN ²⁾	KLASA	MINIMALNA GRUBOŚĆ ³⁾	Masa ⁴⁾	PL YTY GIPSOWO-KARTONOWE RIGIPS PRO (4PRO)			WYPEŁNIENIE WEŁNA MINERALNA
				PROFIL CD60 ULTRASTIL	ROZSTAW ROSTAW	ROZSTAW UCHWYTÓW	
[dB]		[mm]	[kg/m ²]	Popręczne do długości płyty	Podłużne do długości płyty		
				l	l ₁	l ₂	y
z obciążeniem dodatkowym ≤16 kg/m ²							
27	EI30 ¹⁾ REI30 ²⁾	55	23	Fire typ F ³⁾ lub Fire+ gr. 2x12,5 mm	400	400	1000
							niewymagane

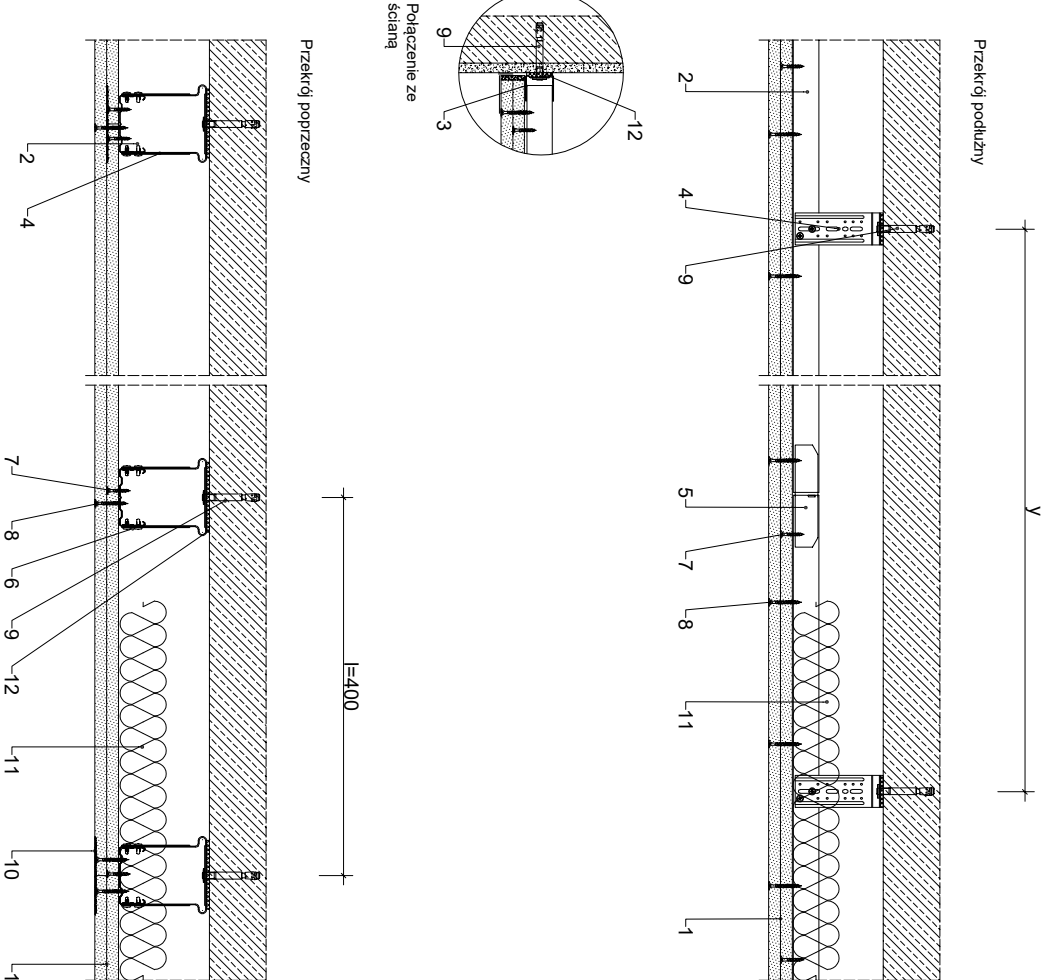
- 1) Klasyfikacja ogniewa ITB NP-526.3.1/A/06/BW.
2) Klasyfikacja ogniewa ITB NP-526.3/A/06/BW/suflity. Klasa odporności: ogniewej REI 30 dotyczy układu strop lub dach — okładzina sufitowa (przy działaniu ognia od spodu).
3) Płyta gipsowo-kartonowa RIGIPS PRO Fire typ F może zastąpić zastąpiona przez płytę RIGIPS PRO Fire+ typ DF.
*) Wg normy DIN 4109 (tablica 23. str. 593).
**) EN — klasa odporności ogniewej wg PN-EN 13501-2.
***) Dla okładzin bez izolacji z wełny mineralnej.
****) Bez uwzględnienia masy izolacji z wełny mineralnej.

Zapotrzebowanie materiałowe na 1m²

MATERIAŁ	ZUŻYCIE
1 Płyta gipsowo-kartonowa RIGIPS PRO (4PRO) Fire typ F, Fire+ typ DF, Fire+ Hydro typ DFH2 gr.12,5mm	2,00 m ²
2 Profil Rigips CD 60 ULTRASTIL	2,90 m
3 Profil Rigips UD 30 ULTRASTIL	0,40 m
4 Uchwyt Rigips elastyczny do profilu CD 60	2,50 szt
5 Łącznik wzdłużny Rigips do profilu CD 60	0,60 szt
6 Wkręt Rigips "pchełka" 3,9x11 mm	10,00 szt
7 Wkręt Rigips TN 25 co 400mm	6,50 szt
8 Wkręt Rigips TN 35 co 150mm	17,00 szt
9 Stalowe elementy mocujące: koki, dyble	6,50 szt
a Masa szpachlowa konstrukcyjna RIGIPS: VARIO, Premium Light, Q1 Zaczyna, SUPER	0,50 kg
10 b Taśma spoinowa Rigips	1,20 m
c Masa szpachlowa wykończeniowa RIGIPS: Premium Light, ProMix Finish Plus, Q2-Q3 kończy, GOTOWA Q2-Q3 kończy lub SUPER	0,10 kg
11 Wełna mineralna szklana lub skalna np. ISOVER Aku-płyta / Akuplat+ - w razie potrzeby	1,00 m ²
12 Taśma uszczelniająca piankowa Rigips szer. 30mm	0,40 m
13 Paroizolacja ISOVER Stropair 1104 - w razie potrzeby	1,00 m ²

Nakłady materiałowe mają charakter przybliżony i nie zawierają odpadów.

Zapotrzebowanie materiałowe obliczone dla powierzchni sufitu o wymiarach 10x10 m = 100 m².



Saint-Gobain Construction Products Polska Sp. z o.o.
Biuro RIGIPS w Warszawie
ul. Cybernetyki 9, 02-677 Warszawa
Biuro Doradztwa Technicznego: 800 163 121
E-mail: doradcy.techniczny@saint-gobain.com
rigips.pl
BDO 000006702

Objekt:			
Lokalizacja:			
Tytuł rysunku:	Okładzina sufitowa 4.05.15 (klasa odporności ogniewej EI30)		
Data:	Skala:	Nr detalu:	Opracował:
	1:5	4.05.15	